





LINIE 700

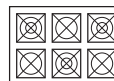


LEGENDA

Označení příkonu hořáků:

- korunový hořák 4,5 kW 
- dvoukorunový hořák 7,5 kW 
- hořák 4,5kW 
- hořák 9,0 kW 

Příklad:
700.KG-6
příkon 36,0 kW



Plynový sporák

700.KG-2

- Příkon hořáků: $1 \times 4,5 \text{ kW} + 1 \times 7,5 \text{ kW} = 12,0 \text{ kW}$
- Plynová přípojka: R 1/2"
- Rozměry topu/bez podstavce: 400x700x280
- Rozměry s podstavcem: 400x700x900
- Hořáky s pojistkou plamene
- Hořák s věčným plamínkem
- Energeticky úsporné hořáky (zajišťují 25% úspory plynu)
- hořáky 7.5 kW - hořák dvoukorunový

25 400 Kč



700.KG-2.T
33 130 Kč



700.KG-2.S
33 130 Kč



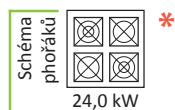
700.KG-2.S.D
36 450 Kč

Plynový sporák

700.KG-4

- Příkon hořáků: $2 \times 4,5 \text{ kW} + 2 \times 7,5 \text{ kW} = 24,0 \text{ kW}$
- Plynová přípojka: R 1"
- Rozměry topu/bez podstavce: 800x700x280
- Rozměry s podstavcem: 800x700x900
- Hořáky s pojistkou plamene
- Hořák s věčným plamínkem
- Energeticky úsporné hořáky (zajišťují 25% úspory plynu)
- 7.5 kW hořáky - hořák dvoukorunový

38 660 Kč



700.KG-4.T
47 490 Kč



700.KG-4.S
47 490 Kč



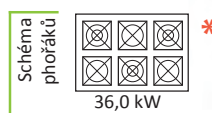
700.KG-4.S.D
54 120 Kč

Plynový sporák

700.KG-6

- Příkon hořáků: $3 \times 4,5 \text{ kW} + 3 \times 7,5 \text{ kW} = 36,0 \text{ kW}$
- Plynová přípojka: R 1"
- Rozměry topu/bez podstavce: 1200x700x280
- Rozměry s podstavcem: 1200x700x900
- Hořáky s pojistkou plamene
- Hořák s věčným plamínkem
- Energeticky úsporné hořáky (zajišťují 25% úspory plynu)
- Hořák 7,5 kW - hořák dvoukorunový

56 880 Kč



700.KG-6.T
67 090 Kč



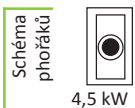
700.KG-6.S
67 090 Kč



700.KG-6.S.D
74 050 Kč



37 830 Kč



Plynový sporák s varnou deskou 700.KG/I-400

- Příkon varné desky: 4,5 kW
- Plynová přípojka: R ½ "
- Rozměry topu/bez podstavce: 400x700x280
- Rozměry s podstavcem: 400x700x900
- Hořáky s pojistkou plamene
- Hořák s věčným plamínkem
- Energeticky úsporné hořáky (zajišťují 25% úspory plynu)



700.KG/I-400.T
45 560 Kč



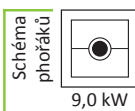
700.KG/I-400.S
45 560 Kč



700.KG/I-400.S.D
48 870 Kč



52 460 Kč



Plynový sporák s varnou deskou 700.KG/I-800

- Příkon varné desky: 9,0 kW
- Plynová přípojka: R ½ "
- Rozměry topu/bez podstavce: 800x700x280
- Rozměry s podstavcem: 800x700x900
- Hořáky s pojistkou plamene
- Hořák s věčným plamínkem
- Energeticky úsporné hořáky (zajišťují 25% úspory plynu)
- Příkon hořáků: 1x4, 5 kW + 1x7, 5 kW = 12,0 kW



700.KG/I-800.T
61 290 Kč



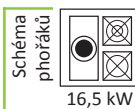
700.KG/I-800.S
61 290 Kč



700.KG/I-800.S.D
67 920 Kč



na dotaz



Plynový sporák s varnou deskou 700.KG-2/I-400.S

- Příkon varné desky: 4,5 kW
- Plynová přípojka: R ½ "
- Rozměry s podstavcem: 800x700x900
- Hořáky s pojistkou plamene
- Hořák s věčným plamínkem
- Energeticky úsporné hořáky (zajišťují 25% úspory plynu)
- Hořáky 7,5 kW , hořák dvoukorunový



700.KG-2/I-400.T
na dotaz

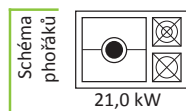


700.KG-2/I-400.S.D
na dotaz

**Plynový sporák
s varnou deskou
700.KG-2/I-800.S**

- Příkon hořáků: 1x4,5 kW + 1x7,5 kW = 12,0 kW
- Příkon varné desky: 9,0 kW
- Plynová přípojka: R ½ "
- Rozměry s podstavcem: 1200x700x900
- Hořáky s pojistkou plamene
- Hořák s věčným plamínkem
- Energeticky úsporné hořáky (zajišťují 25% úspory plynu)
- Hořáky 7,5 kW, hořák dvoukorunový

na dotaz



700.KG-2/I-800.T
na dotaz



700.KG-2/I-800.S.D
na dotaz

**Plynový sporák
s varnou deskou
700.KG-4/I-400.S**

- Příkon hořáků: 2x4,5 kW + 2x7,5 kW = 24,0 kW
- Příkon varné desky: 4,5 kW
- Plynová přípojka: R ½ "
- Rozměry s podstavcem: 1200x700x900
- Hořáky s pojistkou plamene
- Hořák s věčným plamínkem
- Energeticky úsporné hořáky (zajišťují 25% úspory plynu)
- Hořáky 7,5 kW, hořák dvoukorunový

na dotaz



700.KG-4/I-400.T
na dotaz



700.KG-4/I-400.S.D
na dotaz

**Plynový sporák s
plynovou troubou
700.KG-4/PG-1**

- Příkon hořáků: 2x4,5 kW + 2x7,5 kW = 24,0 kW
- Plynová přípojka: R ½ "
- Rozměry: topu: 800x700x280
- Rozměry: z podstavu: 800x700x900
- Hořák s věčným plamínkem
- Hořáky s pojistkou plamene
- Energeticky úsporné hořáky (zajišťují 25% úspory plynu)
- Hořáky 7,5 kW - hořáky dvoukorunový
- Příkon: 4,5 kW
- Plynová přípojka: R ½ "
- Rozměry: 800x650x665
- Rozměry komory: 2xGN1/1

77 310 Kč





78 960 Kč



Plynový sporák s plynovou troubou 700.KG-4/PG-2

- Příkon hořáků: 2x4,5 kW + 2x7,5 kW = 24,0 kW
- Příkon trouby: 7,5 kW
- Napájení: NPE 230V 50Hz
- Připojení plynu: R 1/2"
- Rozměry: 800x700x900
- Rozměry komory: 695x550x310 [GN 2/1]
- Trouba vybavená elektrickým zapalovačem
- hořák 7,5 kW, hořák dvoukorunový



94 980 Kč

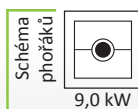


Plynový sporák s plynovou troubou 700.KG-6/PG-2/SD

- Příkon hořáků: 3x4,5 kW + 3x7,5 kW = 36,0 kW
- Příkon trouby: 7,5 kW
- Napájení: NPE 230V 50Hz
- Plynová přípojka: R 1/2"
- Rozměry: 1200x700x900
- Rozměry komory: 695x550x310 [GN 2/1]
- Trouba vybavená elektrickým zapalovačem
- Hořáky s pojistkou plamene
- Hořák s věčným plamínkem
- Energeticky úsporné hořáky (zajišťují 25% úspory plynu)
- Hořáky 7,5 kW - hořáky dvoukorunový 7



100 500 Kč



Plynový sporák s varnou deskou - plynová trouba 700.KG/I-800/PG-2

- Příkon varné desky: 9,0 kW
- Příkon trouby: 7,5 kW
- Plynová přípojka: R 1/2"
- Napájení: NPE 230V 50Hz
- Rozměry: 800x700x900
- Rozměry komory: 695x550x310 [GN2/1]
- Trouba vybavená elektrickým zapalovačem
- Hořáky s pojistkou plamene
- Hořák s věčným plamínkem
- Energeticky úsporné hořáky (zajišťují 25% úspory plynu)

na dotaz



Plynový sporák s varnou deskou - plynová trouba 700.KG-2/I-400/PG-2

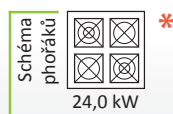
- Příkon hořáků: 1x4,5 kW + 1x7,5 kW = 12,0 kW
- Příkon varné desky: 4,5 kW
- Příkon trouby: 7,5 kW
- Připojení plynu: R 1/2"
- Napájení: NPE 230V 50Hz
- Rozměry: 800x700x900
- Rozměry komory: 695x550x310 [GN2/1]
- Trouba vybavená elektrickým zapalovačem
- Hořáky s pojistkou plamene
- Hořák s věčným plamínkem
- Energeticky úsporné hořáky (zajišťují 25% úspory plynu)
- hořák 7,5 kW, hořák dvoukorunový

POZNÁMKA:

Sporáky dodávané s troubami PE-2 a PG-2 jsou bez dodatečného vybavení trouby, tj. bez plechů a roštů.

PLYNOVÉ SPORÁKY s elektrickými troubami
**Plynový sporák s elektrickou troubou
700.KG-4/PE-2**
78 960 Kč

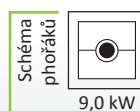
- Příkon hořáků: 2x4 , 5 kW + 2x7,5 kW = 24,0 kW
- Příkon trouby: 6.5 kW
- Napájení: 3NPE 230/400V 50Hz
- Připojení plynu: R 1/2 "
- Rozměry: 800x700x900
- Rozměry komory: 695x550x310 [GN 2/1]
- Trouba typu vytápění: horní ohřev, spodní ohřev,
- horní ohřev + spodní ohřev
- Teplotní rozsah: plynulé nastavení od 50 °C do 250 °C
- Hořáky s pojistkou plamene
- Hořák s věčným plamínkem
- Energeticky úsporné hořáky (zajišťují 25% úspory plynu)
- Hořáky 7,5 kW - hořáky dvoukorunové


**Plynový sporák s elektrickou troubou
700.KG-6/PE-2/SD**
94 980 Kč

- Příkon hořáků: 3x4 , 5 kW + 3x7 , 5 kW = 36,0 kW
- Příkon trouby: 6.5 kW
- Napájení: 3NPE 230/400V 50Hz
- Připojení plynu: R 1/2 "
- Rozměry: 1200x700x900
- Rozměry komory: 695x550x310 [GN 2/1]
- Trouba typu vytápění: horní ohřev, spodní ohřev,
- horní ohřev + spodní ohřev
- Teplotní rozsah: plynulé nastavení od 50 °C do 250 °C
- Hořáky s pojistkou plamene
- Hořák s věčným plamínkem
- Energeticky úsporné hořáky (zajišťují 25% úspory plynu)
- Hořáky 7,5 kW - hořáky dvoukorunové


**Plynový sporák
s varnou deskou - elektrická trouba
700.KG/1-800/PE-2**
na dotaz

- Příkon varné desky: 9,0 kW
- Příkon trouby: 6.5 kW
- Připojení plynu: R 1 1/2 "
- Napájení: 3NPE 230/400V 50Hz
- Rozměry: 800x700x900
- Rozměry komory: 695x550x310 [GN 2/1]
- Trouba typu vytápění: horní ohřev, spodní ohřev,
- horní ohřev + spodní ohřev
- Teplotní rozsah: plynulé nastavení od 50 °C do 250 °C
- Hořáky s pojistkou plamene
- Hořák s věčným plamínkem
- Energeticky úsporné hořáky (zajišťují 25% úspory plynu)


**Plynový sporák
s varnou deskou - elektrická trouba
700.KG-2/1-400/PE-2**
na dotaz

- Příkon hořáků: 1x4 , 5 kW + 1x7 , 5 kW = 12,0 kW
- Příkon varné desky: 4,5 kW
- Příkon trouby: 6.5 kW
- Připojení plynu: R 1 1/2 "
- Napájení: 3 NPE 230/400V 50Hz
- Rozměry: 800x700x900
- Rozměry komory: 695x550x310 [GN2 / 1]
- Trouba typu vytápění: horní ohřev, spodní ohřev,
- horní ohřev + spodní ohřev
- Teplotní rozsah: plynulé nastavení od 50 °C do 250 °C
- Hořáky s pojistkou plamene
- Hořák s věčným plamínkem
- Energeticky úsporné hořáky (zajišťují 25% úspory plynu)
- hořáky 7,5 kW , hořák dvoukorunový



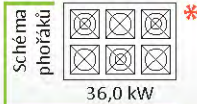
* Možnost výměny hořáků za doplatek

PLYNOVÉ SPORÁKY s elektrickými troubami

POZNÁMKA:
Sporáky dodávané s troubami PE-2 a PG-2 jsou bez dodatečného vybavení trouby, tj. bez plechů a roštů.



108 780 Kč

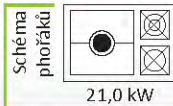


Plynový sporák s elektrickou troubou 700.KG-6/PE-3

- Příkon hořáků: 3x4 , 5 kW + 3x7 , 5 kW = 36,0 kW
- Příkon trouby: 8,4 kW
- Napájení: 3NPE 230/400V 50Hz
- Připojení plynu: R / " "
- Rozměry: 1200x700x900
- Rozměry komory: 1080x560x383 [3 x GN1 / 1]
- Trouba typu vytápění: horní ohřev, spodní ohřev,
- horní ohřev + spodní ohřev
- Teplotní rozsah: plynulé nastavení od 50 °C do 250 °C
- Hořáky s pojistkou plamene
- Hořák s věčným plamínkem
- Energeticky úsporné hořáky (zajišťují 25% úspory plynu)
- 7,5 kW hořáky - hořáky dvoukorunové



na dotaz



Plynový sporák s varnou deskou - elektrická trouba 700.KG-2/I-800/PE-3

- Příkon hořáků: 1x4 , 5kW + 1x7 , 5 kW = 12,0 kW
- Příkon varné desky: 9,0 kW
- Příkon trouby: 8,4 kW
- Plynová přípojka: R 1/2 "
- Napájení: 3NPE 230/400V 50Hz
- Rozměry: 1200x700x900
- Rozměry komory: 1080x560x383 [3 x GN1 / 1]
- Trouba typu vytápění: horní ohřev, spodní ohřev,
- horní ohřev + spodní ohřev
- Teplotní rozsah: plynulé nastavení od 50 °C do 250 °C
- Hořáky s pojistkou plamene
- Hořák s věčným plamínkem
- Energeticky úsporné hořáky (zajišťují 25% úspory plynu)
- 7,5 kW hořáky - hořák dvoukorunový



na dotaz

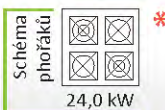


Plynový sporák s varnou deskou - elektrická trouba 700.KG-4/I-400/PE-3

- Příkon hořáků: 2x4 , 5 kW + 2x7 , 5 kW = 24,0 kW
- Příkon varné desky: 4,5 kW
- Příkon trouby: 8,4 kW
- Plynová přípojka: R / " "
- Napájení: 3NPE 230/400V 50Hz
- Rozměry: 1200x700x900
- Rozměry komory: 1080x560x383 [3 x GN1 / 1]
- Trouba typu vytápění: horní ohřev, spodní ohřev, horní ohřev + spodní ohřev
- Teplotní rozsah: plynulé nastavení od 50 °C do 250 °C
- Hořáky s pojistkou plamene
- Hořák s věčným plamínkem
- Energeticky úsporné hořáky (zajišťují 25% úspory plynu)
- 7,5 kW hořáky - hořák dvoukorunový



87 250 Kč



NOVÝ!

Plynový sporák s elektrickou troubou 700.KG-4/PE-1

- Příkon hořáků: 2x4,5kW+2x7,5 kW=24,0 kW
- Plynová přípojka: R 1/2 "
- Rozměry: 800x700x900 [mm]
- Hořák s věčným plamínkem
- Hořáky s pojistkou plamene
- Energeticky úsporné hořáky (zajišťují 25 % úspory plynu)
- Hořáky 7,5 kW - hořáky dvoukorunový
- Příkon pekárnika: 3,5kW
- Napájení: 3 NPE 230/400V 50Hz
- Rozměry komory: 2xGN1/1
- Regulace teploty: od 50°C do 250°C

Elektrický sporák 700.KE-2

- Příkon ploten: 2x2, 6 kW = 5,2 kW
- Napájení: 3 NPE 230/400V 50Hz
- Počet ploten: 2
- Rozměry topu/bez podstavce: 400x700x280
- Rozměry s podstavcem: 400x700x900
- Plotny s funkcí rychlého ohřevu

19 330 Kč



700.KE-2.T
27 060 Kč



700.KE-2.S
27 060 Kč



700.KE-2.S.D
30 370 Kč

Elektrický sporák 700.KE-4

- Příkon ploten: 3x2, 6 kW + 1x2, 0 kW = 9,8 kW
- Napájení: 3 NPE 230/400V 50Hz
- Počet ploten: 4
- Rozměry topu/bez podstavce: 800x700x280
- Rozměry s podstavcem: 800x700x900
- Plotny s funkcí rychlého ohřevu

28 720 Kč



700.KE-4.T
37 550 Kč



700.KE-4.S
37 550 Kč



700.KE-4.S.D
44 180 Kč

Elektrický sporák 700.KE-6

- Příkon ploten: 4x2, 6 kW + 2x2, 0 kW = 14,4 kW
- Napájení: 3 NPE 230/400V 50Hz
- Počet ploten: 6
- Rozměry topu/bez podstavce: 1200x700x280
- Rozměry s podstavcem: 1200x700x900
- Plotny s funkcí rychlého ohřevu

39 760 Kč



700.KE-6.T
49 980 Kč



700.KE-6.S
49 980 Kč



700.KE-6.S.D
56 930 Kč



38 660 Kč

Elektrický sporák keramický 700.KE-2C

- Příkon ploten: 1x2, 1 kW + 1x1, 8 kW = 3,9 kW
- Napájení: 3NPE 230/400V 50Hz
- Počet ploten: 2
- Rozměry topu/bez podstavce: 400x700x280
- Rozměry s podstavcem: 400x700x900



700.KE-2C.T
46 390 Kč



700.KE-2C.S
46 390 Kč



700.KE-2C.S.D
49 700 Kč



77 310 Kč

Elektrický sporák keramický 700.KE-4C

- Příkon ploten: 2x4, 0 kW + 1x2, 1 kW + 1x1, 8 kW = 11,9 kW
- Napájení: 3 NPE 230/400V 50Hz
- Počet ploten: 4
- Rozměry topu/bez podstavce: 800x700x280
- Rozměry s podstavcem: 800x700x900



700.KE-4C.T
86 140 Kč



700.KE-4C.S
86 140 Kč



700.KE-4C.S.D
92 770 Kč



143 570 Kč

Indukční sporák 700.KE-2i/400

- Příkon ploten: 2x3, 5 kW = 7,0 kW
- Napájení: 3 NPE 230/400V 50Hz
- Počet ploten: 2
- Rozměry topu/bez podstavce: 400x700x280
- Rozměry s podstavcem: 400x700x900



700.KE-2i/400.T
151 300 Kč



700.KE-2i/400.S
151 300 Kč



700.KE-2i/400.S.D
154 610 Kč

POZNÁMKA:

Sporáky dodávané s troubami PE-2 a PG-2 jsou bez dodatečného vybavení trouby, tj. bez plechů a roštů.

ELEKTRICKÉ SPORÁKY s troubami**Elektrický sporák s elektrickou troubou****700.KE-4/PE-2 ****

- Napájení: 3x2 , 6 kW + 1x2 , 0 kW = 9,8 kW
- Příkon trouby: 6.5 kW
- Napájení: 3 NPE 230/400V 50Hz
- Rozměry: 800x700x900
- Rozměry komory: 695x550x310 [GN 2/1]
- Trouba typy vytápění: horní ohřev, spodní ohřev, horní ohřev + spodní ohřev
- Plynulá regulace teploty: v rozmezí od 50 °C do 275 °C
- Plotny s funkcí rychlého ohřevu

74 550 Kč**Elektrický sporák s elektrickou troubou****700.KE-4C/PE-2 ****

- Napájení: 2x4 , 0 kW + 1 x2 , x1 1 z 1 kW , 8 kW = 11,9 kW
- Příkon trouby: 6.5 kW
- Napájení: 3 NPE 230/400V 50Hz
- Počet ploten: 4
- Rozměry: 800x700x900
- Rozměry komory: 695x550x310 [GN 2/1]
- Trouba typy vytápění: horní ohřev, spodní ohřev, horní ohřev + spodní ohřev
- Plynulá regulace teploty: v rozmezí od 50 °C do 250 °C

122 580 Kč**Elektrický sporák s elektrickou troubou****700.KE-6/PE-2/SD ****

- Napájení desky: 4x2 , 6 kW + 2x2 , 0 kW = 14,4 kW
- Příkon trouby: 6.5 kW
- Napájení: 3 NPE 230/400V 50Hz
- Rozměry: 1200x700x900
- Rozměry komory: 695x550x310 [GN 2/1]
- Trouba typy vytápění: horní ohřev, spodní ohřev, horní ohřev + spodní ohřev
- Plynulá regulace teploty: v rozmezí od 50 °C do 250 °C,
- Plotny s funkcí rychlého ohřevu

94 420 Kč**Elektrický sporák s troubou****700.KE-6/PE-3 ****

- Napájení: 4x2 , 6 kW + 2x2 , 0 kW = 14,4 kW
- Příkon trouby: 8.4 kW
- Napájení: 3 NPE 230/400V 50Hz
- Rozměry: 1200x700x900
- Rozměry komory: 1080x560x383 [3 x GN1 / 1]
- Trouba typy vytápění: horní ohřev, spodní ohřev, horní ohřev + spodní ohřev
- Plynulá regulace teploty: v rozmezí od 50 °C do 250 °C
- Plotny s funkcí rychlého ohřevu

101 050 Kč



69 020 Kč

NOVÝ!

Elektrický sporák s elektrickou troubou

700.KE-4/PE-1 **

- Příkon ploten: 3x2,6 kW +1x2 kW=9,8 kW
- Ilość plyn: 4
- Rozměry: 800x700x900
- Plotny s funkcí rychlého ohřevu
- Příkon trouby: 3,5kW
- Regulace teploty: od 50°C do 250°C
- Rozměry komory trouby: 2xGN1/1
- Napájení: 3 NPE 230/400V 50Hz



116 510 Kč

NOVÝ!

Elektrický sporák keramický s elektrickou troubou

700.KE-4C/PE-1 **

- Příkon ploten: 2x4 kW+1x2,1 kW=12,1 kW
- Počet ploten: 4
- Rozměry: 800x700x900
- Příkon trouby : 3,5kW
- Regulace teploty: od 50°C do 250°C
- Rozměry komory trouby: 2xGN1/1
- Napájení: 3 NPE 230/400V 50Hz



Elektrickou troubou

700.PE-1

- Příkon: 3,5kW
- Rozměry: 800x650x640
- Regulácia teploty v rozsahu: od 50°C do 250°C
- Napájení: 3 NPE 230/400V 50Hz
- Rozměry komory: 2xGN1/1

40 590 Kč



Plynovou troubou

700.PG-1

- Příkon: 4,5 kW
- Plynová přípojka: R 1/2"
- Rozměry: 800x650x665
- Rozměry komory: 2xGN1/1

40 590 Kč





104 920 Kč

Elektrický varný kotel 700.BEK-80.2

- Celkový příkon: 12,5 kW
- Přívod vody: 3/8" (teplá voda, studená voda)
- Pracovní objem/užitečný objem: 80L
- Napájení: 3 NPE 230/400V 50Hz
- Topný systém: nepřímý
- Rozměry: 800x700x900

124 240 Kč

Elektrický varný kotel s automatickým dopouštěním vody 700.BEK-80.2 AN



110 440 Kč

Plynový varný kotel 700.BGK-80

- Celkový příkon: 16,0 kW
- Připojení plynu: R 1/2 "
- Pracovní objem: 80L
- Přívod vody: 3/8 " (teplá voda, studená voda)
- Topný systém: nepřímý
- Rozměry: 800x700x900



**Elektrická pánev
700.PE-03**

- Celkový příkon: 9,0 kW
- Pracovní objem: 50 L
- Pracovní plocha: 0,3 m²
- Napájení: 3 NPE 230/400V 50Hz
- Výklopná vana: manuální naklápění
- Rozměry: 800x700x900
- Plynulá regulace teploty:
- v rozmezí od 50 °C do 275 °C

81 720 Kč



**Plynová pánev
700.PTG-03**

- Celkový příkon: 10,0 kW
- Pracovní objem: 50 L
- Pracovní plocha: 0,3 m²
- Plynová přípojka: R / "
- Výklopná vana: manuální naklápění
- Rozměry: 800x700x900
- Plynulá regulace teploty
- Hořák s pojistkou plamene
- Hořák s věčným plamínkem
- Energeticky úsporné hořáky (zajišťují 25% úspory plynu)

93 320 Kč



**Elektrická pánev
700.PE-015**

- Celkový příkon: 4,5 kW
- Pracovní objem: 8,0 L
- Pracovní plocha: 0,15 m²
- Napájení: 3 NPE 230/400V 50Hz
- Rozměry topu/bez podstavce: 400x700x280
- Rozměry s podstavcem: 400x700x900
- Plynulá regulace teploty:
- v rozmezí od 50 °C do 275 °C

Na dotaz



700.PE-015.T

Na dotaz



700.PE-015.S

Na dotaz



700.PE-015.S.D

Na dotaz

ELEKTRICKÉ VODNÍ LÁZNĚ



38 660 Kč

Elektrická fritéza 700.FE-10f

- Celkový příkon: 6,0 kW
- Pracovní objem: 8,0 L
- Počet komor: 1
- Napájení: 3 NPE 230/400V 50Hz
- Rozměry topu/bez podstavce: 400x700x280
- Rozměry s podstavcem: 400x700x900
- Plynulá regulace teploty:
v rozmezí od 50 ° C do 200 ° C
- Elektronický regulátor teploty s funkcí
kontroly náhřevu a signalizací poruchy
- Studená zóna



700.FE-10f.T
46 390 Kč



700.FE-10f.S
46 390 Kč



700.FE-10f.S.D
49 700 Kč



60 740 Kč

Elektrická fritéza 700.FE-2x10f

- Celkový příkon: 2x6,0 kW
- Pracovní objem: 2x8,0 L
- Počet komor: 2
- Napájení: 3 NPE 230/400V 50Hz
- Rozměry topu/bez podstavce: 600x700x280
- Rozměry s podstavcem: 600x700x900
- Plynulá regulace teploty:
v rozmezí od 50 ° C do 200 ° C
- Elektronický regulátor teploty s funkcí
kontroly náhřevu a signalizací poruchy
- Studená zóna



700.FE-2x10f.T
69 580 Kč



700.FE-2x10f.S
69 580 Kč



700.FE-2x10f.S.D
76 200 Kč



54 670 Kč

Plynová fritéza 700.FG-15

- Celkový příkon: 10,0 kW
- Pracovní objem: 12,0 L
- Počet komor: 1
- Připojení plynu: R 1/2 "
- Rozměry s podstavcem: 400x700x900
- Plynulá regulace teploty
v rozmezí od 50 ° do 190 ° C
- Hořák s pojistkou plamene
- Hořák s věčným plamínkem
- Studená zóna

ELEKTRICKÉ VODNÍ LÁZNĚ

Elektrická vodní lázeň 700.BE-1

- Celkový příkon: 0,7 kW
- Rozměry komory: GN 1/1
- Napájení: NPE 230V 50Hz
- Rozměry topu/bez podstavce: 400x700x280
- Rozměry s podstavcem: 400x700x900
- Plynulá regulace teploty: v rozmezí 30-90° C

- POZNÁMKA:
Vany nejsou ve standardní výbavě zařízení

24 300 Kč



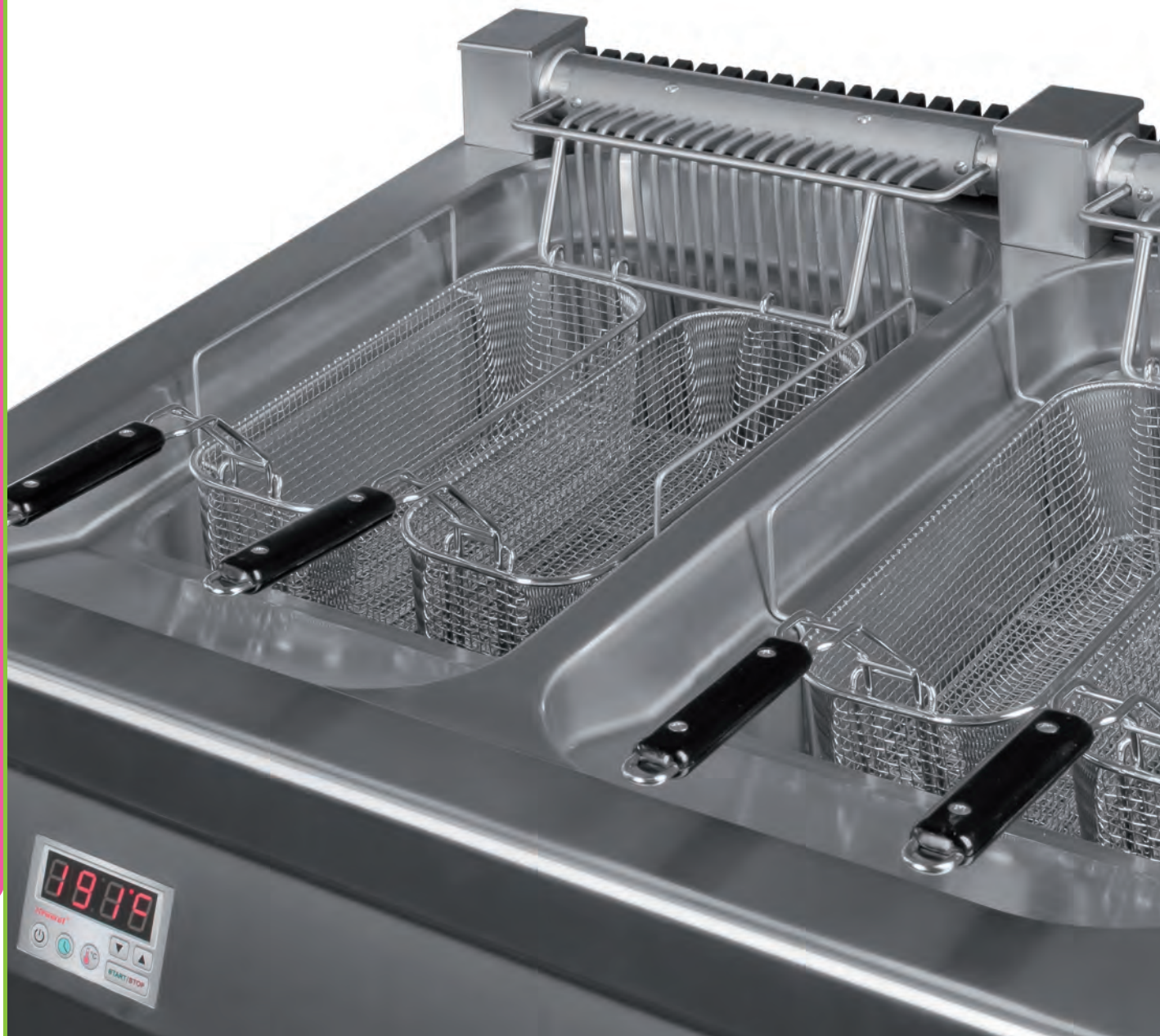
700.BE-1.T
32 030 Kč



700.BE-1.S
32 030 Kč



700.BE-1.S.D
35 340 Kč



OHŘÍVAČE HRANOLEK



29 820 Kč

Ohříváč hranolek 700.PF-1

- Celkový příkon: 0,7 kW
- Rozměry komory: GN 1/1
- Napájení: NPE 230V 50Hz
- Rozměry topu/bez podstavce: 400x700x280
- Rozměry s podstavcem: 400x700x900
- Plynulá regulace teploty: v rozmezí 30-90° C



700.-PF-1.T
37 550 Kč



700.PF-1.S
37 550 Kč



700.PF-1.S.D
40 860 Kč



49 700 Kč

Vařič těstovin elektrický 700.EUS-400

- Celkový příkon: 6,0 kW
- Pracovní objem nádrže: 16,0 L
- Počet nádob: 2xGN 1/3, 4xGN 1/6
- Napájení: 3 NPE 230/400V 50Hz
- Rozměry s podstavcem: 400x700x900



**Elektrická grilovací deska
700.PBE-400G**

- Celkový příkon: 4,8 kW
- Pracovní plocha: 0,21 m²
- Napájení: 3 NPE 230/400V 50Hz
- Rozměry topu/bez podstavce: 400x700x280
- Rozměry s podstavcem: 400x700x900
- Plynulá regulace teploty:
v rozmezí od 50 °C do 275 °C
- Pracovní plocha chromovaná hladká

38 660 Kč



700.PBE-400 G.T
46 390 Kč



700.PBE-400 G.S
46 390 Kč



700.PBE-400 G.S.D
49 700 Kč

**Elektrická grilovací deska
700.PBE-400R**

- Celkový příkon: 4,8 kW
- Pracovní plocha: 0,21 m²
- Napájení: 3 NPE 230/400V 50Hz
- Rozměry topu/bez podstavce: 400x700x280
- Rozměry s podstavcem: 400x700x900
- Plynulá regulace teploty:
v rozmezí od 50 °C do 275 °C
- Pracovní plocha chromovaná rýhovaná

42 520 Kč



700.PBE-400 R.T
50 250 Kč



700.PBE-400 R.S
50 250 Kč



700.PBE-400 R.S.D
53 560 Kč

**Elektrická grilovací deska
700.PBE-600G**

- Celkový příkon: 8,0 kW
- Pracovní plocha: 0,33 m²
- Napájení: 3 NPE 230/400V 50Hz
- Rozměry topu/bez podstavce: 600x700x280
- Rozměry s podstavcem: 600x700x900
- Plynulá regulace teploty:
v rozmezí od 50 °C do 275 °C
- Pracovní plocha hladká

56 880 Kč



700.PBE-600 G.T
65 160 Kč



700.PBE-600 G.S
65 160 Kč



700.PBE-600 G.S.D
68 640 Kč

57 980 Kč

Elektrická grilovací deska

700.PBE-600GR

- Celkový příkon: 8,0 kW
- Pracovní plocha: 0,33 m²
- Napájení: 3 NPE 230/400V 50Hz
- Rozměry topu/bez podstavce: 600x700x280
- Rozměry s podstavcem: 600x700x900
- Plynulá regulace teploty: v rozmezí od 50 °C do 275 °C
- Pracovní plocha chromovaná: 1/2 hladká + 1/2 rýhovaná



700.PBE-600 GR.T
66 260 Kč



700.PBE-600 GR.S
66 260 Kč



700.PBE-600 GR.S.D
69 740 Kč



Plynová grilovací deska

700.PBG-400G

- Celkový příkon: 5,5 kW
- Pracovní plocha: 0,21 m²
- Rozměry s podstavcem: 400x700x900
- Plynová přípojka R 1/2 "
- Plynulá regulace teploty
- Hořák s pojistkou plamene
- Hořák s věčným plamínkem
- Energeticky úsporné hořáky (zajišťují 25% úspory plynu)
- Pracovní plocha chromovaná hladká

55 220 Kč



Plynová grilovací deska

700.PBG-400R

- Celkový příkon: 5,5 kW
- Pracovní plocha: 0,21 m²
- Rozměry s podstavcem: 400x700x900
- Plynová přípojka R 1/2 "
- Plynulá regulace teploty
- Hořák s pojistkou plamene
- Hořák s věčným plamínkem
- Energeticky úsporné hořáky (zajišťují 25% úspory plynu)
- Spotřeba zemního plynu
- Pracovní plocha rýhovaná

58 530 Kč



Plynová grilovací deska

700.PBG-800GR

- Celkový příkon: 11,0 kW
- Pracovní plocha: 0,44 m²
- Rozměry s podstavcem: 800x700x900
- Plynová přípojka R 1/2 "
- Plynulá regulace teploty
- Hořáky s pojistkou plamene
- Hořák s věčným plamínkem
- Energeticky úsporné hořáky (zajišťují 25% úspory plynu)
- Pracovní plocha chromovaná ½ hladká ½ rýhovaná

60 740 Kč





34 240 Kč

Lávový gril 700.OGL-400

- Celkový příkon: 7,0 kW
- Pracovní plocha: 0,19 m²
- Rozměry topu/bez podstavce: 400x700x280
- Rozměry s podstavcem: 400x700x900
- Plynová přípojka R 1/2 "
- Plynulá regulace teploty
- Hořák s pojistkou plamene
- Hořák s věčným plamínkem
- Energeticky úsporné hořáky (zajišťují 25% úspory plynu)
- Spotřeba zemního plynu



700.OGL-400.T
41 970 Kč



700.OGL-400.S
41 970 Kč



700.OGL-400.S.D
45 280 Kč



55 220 Kč

Lávový gril 700.OGL-800

- Celkový příkon: 14,0 kW
- Pracovní plocha: 0,37 m²
- Rozměry topu/bez podstavce: 800x700x280
- Rozměry s podstavcem: 800x700x900
- Plynová přípojka R 1/2 "
- Plynulá regulace teploty
- Hořáky s pojistkou plamene
- Hořák s věčným plamínkem
- Energeticky úsporné hořáky (zajišťují 25% úspory plynu)



700.OGL-800.T
64 060 Kč



700.OGL-800.S
64 060 Kč



700.OGL-800.S.D
70 680 Kč



Pracovní plocha

700.SR-400

- Pracovní plocha: 0,26 m²
- Rozměry topu/bez podstavce: 400x700x280
- Rozměry s podstavcem: 400x700x900

8 840 Kč



700.SR-400.T
16 580 Kč



700.SR-400.S
16 580 Kč



700.SR-400.S.D
19 900 Kč

Pracovní plocha

700.SR-600

- Pracovní plocha: 0,39 m²
- Rozměry topu/bez podstavce: 600x700x280
- Rozměry s podstavcem: 600x700x900

9 390 Kč



700.SR-600.T
17 680 Kč



700.SR-600.S
17 680 Kč



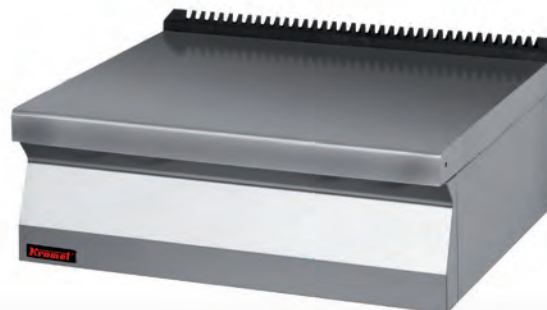
700.SR-600.S.D
21 160 Kč

Pracovní plocha

700.SR-800

- Pracovní plocha: 0,52 m²
- Rozměry topu/bez podstavce: 800x700x280
- Rozměry s podstavcem: 800x700x900

10 220 Kč



700.SR-800.T
19 060 Kč



700.SR-800.S
19 060 Kč



700.SR-800.S.D
25 700 Kč



7 740 Kč

**Podstavba uzavřená
700.S-400**

- Rozměry: 400x566x620



8 290 Kč

**Podstavba uzavřená
700.S-600**

- Rozměry: 600x566x620



8 840 Kč

**Podstavba uzavřená
700.S-800**

- Rozměry: 800x566x620



10 220 Kč

**Podstavba uzavřená
700.S-1200**

- Rozměry: 1200x566x620

PODSTAVCE

Podstavba otevřená 700.T-400

- Rozměry: 400x566x620

7 740 Kč



Podstavba otevřená 700.T-600

- Rozměry: 600x566x620

8 290 Kč



Podstavba otevřená 700.T-800

- Rozměry: 800x566x620

8 840 Kč



Podstavba otevřená 700.T-1200

- Rozměry: 1200x566x620

10 220 Kč





3 320 Kč

Dveře
700.D-400

- Rozměry: 394x30x444



3 480 Kč

Dveře
700.D-600

- Rozměry: 594x30x444

